



**Пир-2021**

СООБЩЕСТВА: ПЛЕМЕНА ЖИВЫХ

# ОНЛАЙН ПРОГРАММА АДАПТАЦИИ НОВЫХ СОТРУДНИКОВ КАК ИНСТРУМЕНТ СОЗДАНИЯ МИКРО- И МАКРОСООБЩЕСТВ

*Золотарева Лариса*

*Руководитель направления методологии  
обучения*

*Отдела обучения, оценки и развития  
персонала*

*ПАО Банк ЗЕНИТ*



# Золотарева Лариса

## 1999-2008

*Банк ВТБ. Начальник дополнительного офиса, директор отдела сопровождения крупных клиентов, руководитель группы финансовых операций*

## 2008-2016

*Райффайзенбанк. Директор дополнительного офиса, руководитель группы продаж и клиентского обслуживания*

## с 2017

*Руководитель направления методологии обучения, корпоративный тренер*



# Золотарева Лариса



## Специализация

*Программы развития управленческих навыков*

*Методология и проведение обучения сотрудников МСБ*

*Тренинги/ вебинары для сотрудников банка по продуктам и навыкам продаж*

*Организация стратсессий*

## Авторские проекты

*Серия тренингов «Программа развития управленческих навыков»*

*Программа адаптации массового персонала Блока МСБ в банке*

*Бизнес-симуляция «Управление сервисом»*



# Онлайн программа адаптации новых сотрудников

1

*Этапы проекта*

2

*Интерфейс  
программы*

3

*Эффекты проекта*



**ПлР-2021**  
СООБЩЕСТВА: ПЛЕМЕНА ЖИВЫХ



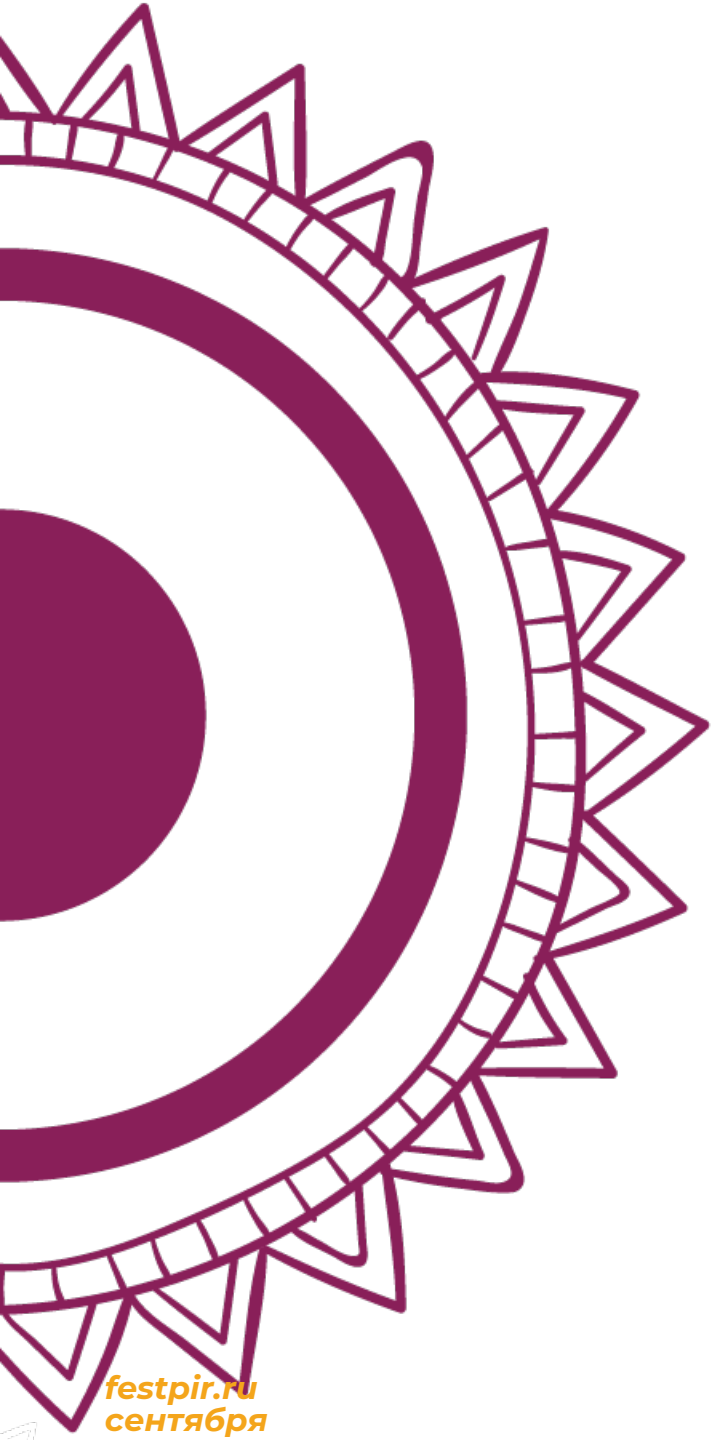
# Этапы проекта

# Этапы проекта: Разработка



# Этапы проекта: Внедрение





# Интерфейс программы



# Интерфейс программы: участники и роли



*Новый сотрудник*



*Наставник*



*Руководитель*





# Эффекты проекта

# Эффекты проекта

4

Программы  
адаптации

100

Сотрудников Блока  
МСБ

70

Сотрудников Блока  
БРБ



**Пир-2021**  
СООБЩЕСТВА: ПЛЕМЕНА ЖИВЫХ

# Эффекты проекта



# Эффекты проекта



*Стандартизированная программа адаптации*



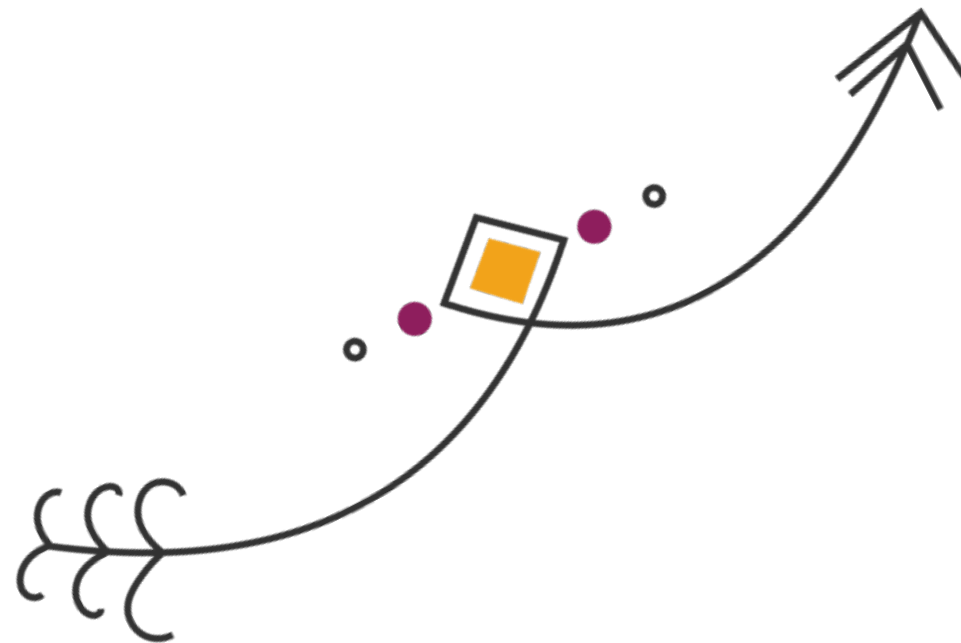
*Централизованный контроль*



*Принцип «обучение и работа»*



*«Побочные» эффекты*





# СПАСИБО ЗА ВНИМАНИЕ!



*Лариса  
Золотарева*



*Larisa Zolotareva*



*moskvazolotareva@yandex.ru*



*+7(967)117 08 26*