

ФИЗИОГНОМИКА

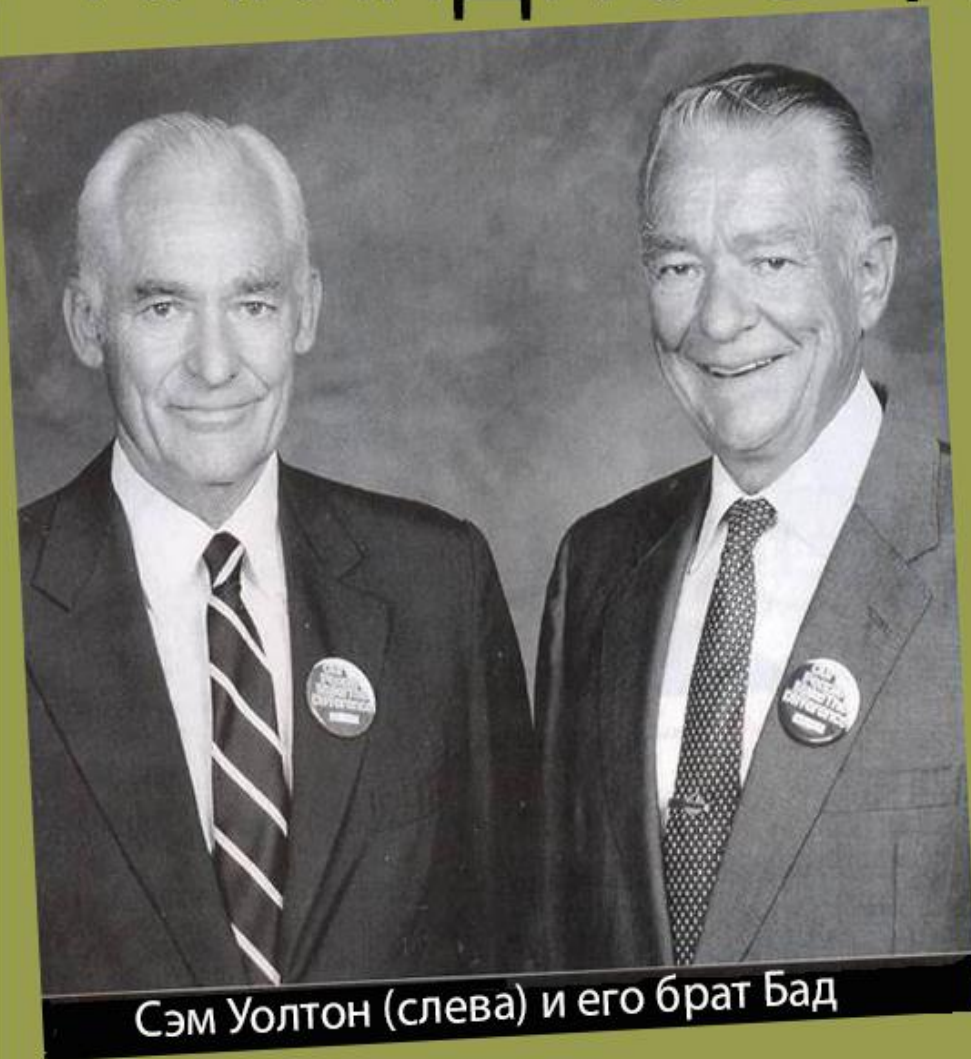
Владимир
МАЛЁШИН

М

www.maleshin.ru



НАГЛЯДНО О ФИЗИОГНОМИКЕ



Сэм Уолтон (слева) и его брат Бад



Два вежливых, коммуникабельных и жизнерадостных менеджера ищут хорошо оплачиваемую работу. Фотографии прилагаются, резюме – по требованию.

ЛИЦО ОТРАЖАЕТ ДОЛЖНОСТЬ



ГЕНЕРАЛЬНЫЙ ДИРЕКТОР



HR-ДИРЕКТОР



РУКОВОДИТЕЛЬ ОТДЕЛА



АССИСТЕНТ МЕНЕДЖЕРА

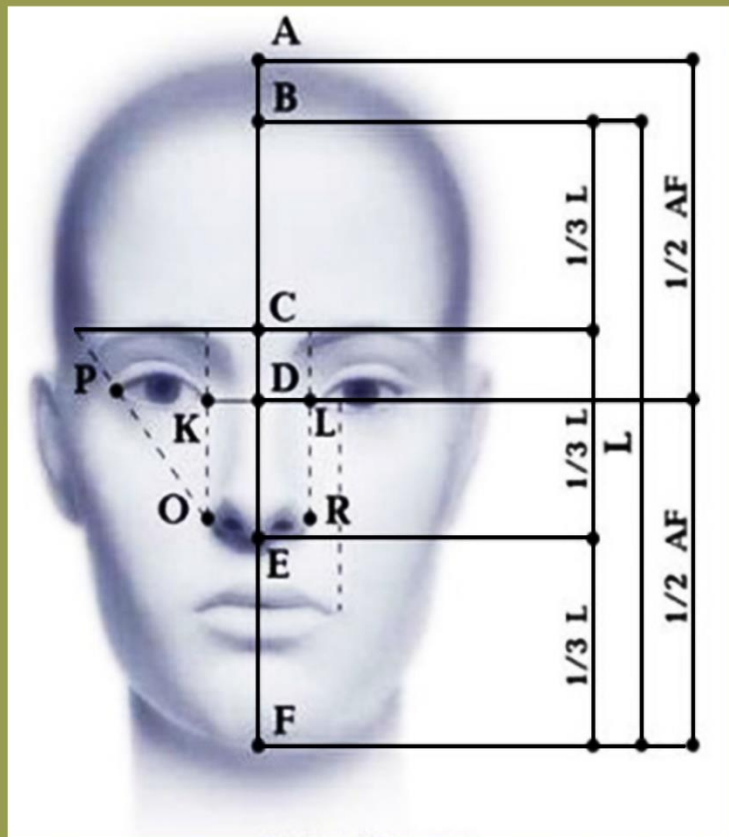


СПЕЦИАЛИСТ

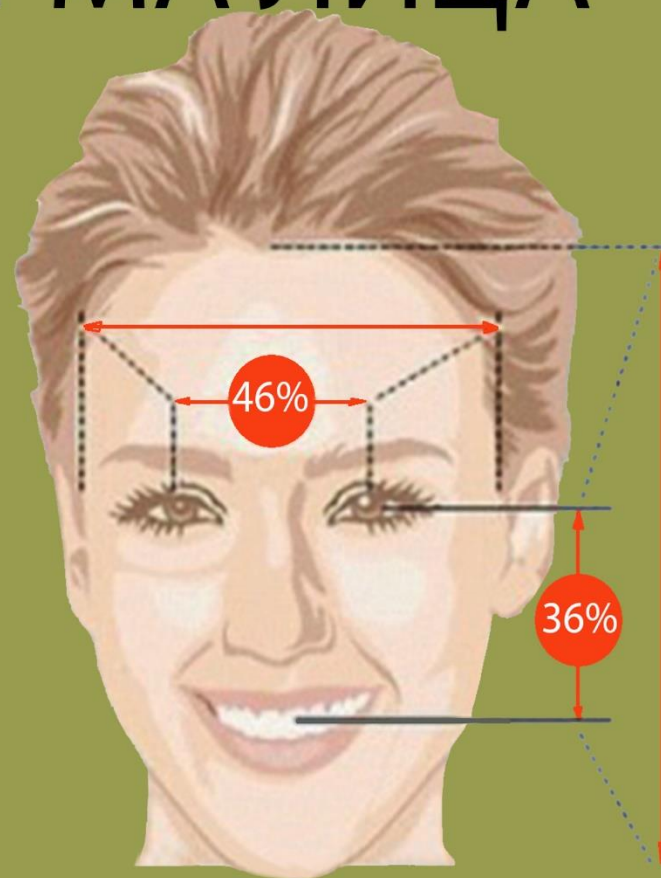


СТАЖЁР

ИДЕАЛЬНАЯ ФОРМА ЛИЦА



ИДЕАЛЬНАЯ ФОРМА – ОВАЛ
ИДЕАЛЬНЫЕ ПРОПОРЦИИ:
 $BC=CE=EF$
 $AD=DF$
 $OR=KL=PK$



ШИРИНА расстояние между зрачками должно составлять 46% от ширины лица
ДЛИНА расстояние от глаз до губ – 36% от длины лица

МЕТОД АНУАШВИЛИ

асимметрия лица



духовный
портрет



жизненный
портрет

АСИММЕТРИЯ ЛИЦА



УШИ – ИНДИКАТОР ДОЛГОЖИТЕЛЕЙ



ГУБКИ БАНТИКОМ...



Читаем по губам

Тонкие губы выдают хороших друзей

Тонкие губы говорят о замкнутости, вдумчивости и молчаливости их владельцев. У них вообще развита творческая жилка, есть литературные способности (могут писать хорошие стихи или прозу). Такие люди любят и умеют работать, они сдержанны, упорны в достижении цели. Часто они остры на язык и почти всегда говорят то, что думают. Из них получаются самые лучшие друзья. Сумев завоевать доверие такого человека, можно смело на него положиться — он никогда не подведет и не предаст.



■ Борис Смолкин



■ Лариса Вербицкая



■ Лия Ахеджакова



■ Андрей Батурин

! О том, что говорят о характере человека нос, брови, глаза, чи-

С такой губой лучше не спорить!

Люди с крупной верхней губой отличаются повышенной эмоциональностью и одновременно большой уверенностью в себе, которая может временами переходить в излишнюю самоуверенность. Они любят производить впечатление, для них очень важно мнение, оценка окружающих. А если к тому же верхняя губа сильно изогнута вверх и резко очерчена, как у Сильвестра Сталлоне или Адриано Челентано, можно с большой долей уверенности говорить о сложном и даже взрывном характере. С таким человеком лучше не спорить!



■ Михаил Антонов



■ Алсу



■ Жанна Фриске

Читаем по губам

Уголками вниз живут эгоцентрики

Постоянно опущенные вниз уголки губ чаще всего свидетельствуют о некотором негативном жизненном опыте, повышенной требовательности к окружающим, недовольстве ими и самим собой. «Смейтесь-смейтесь, пользуйтесь моментом, – как бы говорит такой человек другим людям. – А вот мне уже не до смеха...» Этот внешний признак также может указывать на известную степень эгоцентричности и завышенную самооценку.



■ Алексей Нилов



■ Константин Хабенский



■ Николай Лукинский



■ Владимир Долинский

Крупная нижняя губа показывает лидера



■ Дмитрий Нагиев



■ Евгений Петросян



■ Кристина Орбакайте



■ Егор Бероев

Поскольку чаще всего нижняя губа у людей больше верхней, здесь имеются в виду люди именно с КРУПНОЙ, сильно выдающейся нижней губой. Считается, что такой признак может быть связан с большой чувствительностью ко всем нюансам личных отношений, обидчивостью, эгоцентризмом. Кроме того, люди с такой нижней губой прекрасно знают, чего хотят от жизни, отличаются неплохими интеллектуальными способностями. У них от природы задатки лидеров, лидерские наклонности.

ЧИТАЕМ

ПО ГУБАМ



1



4



2



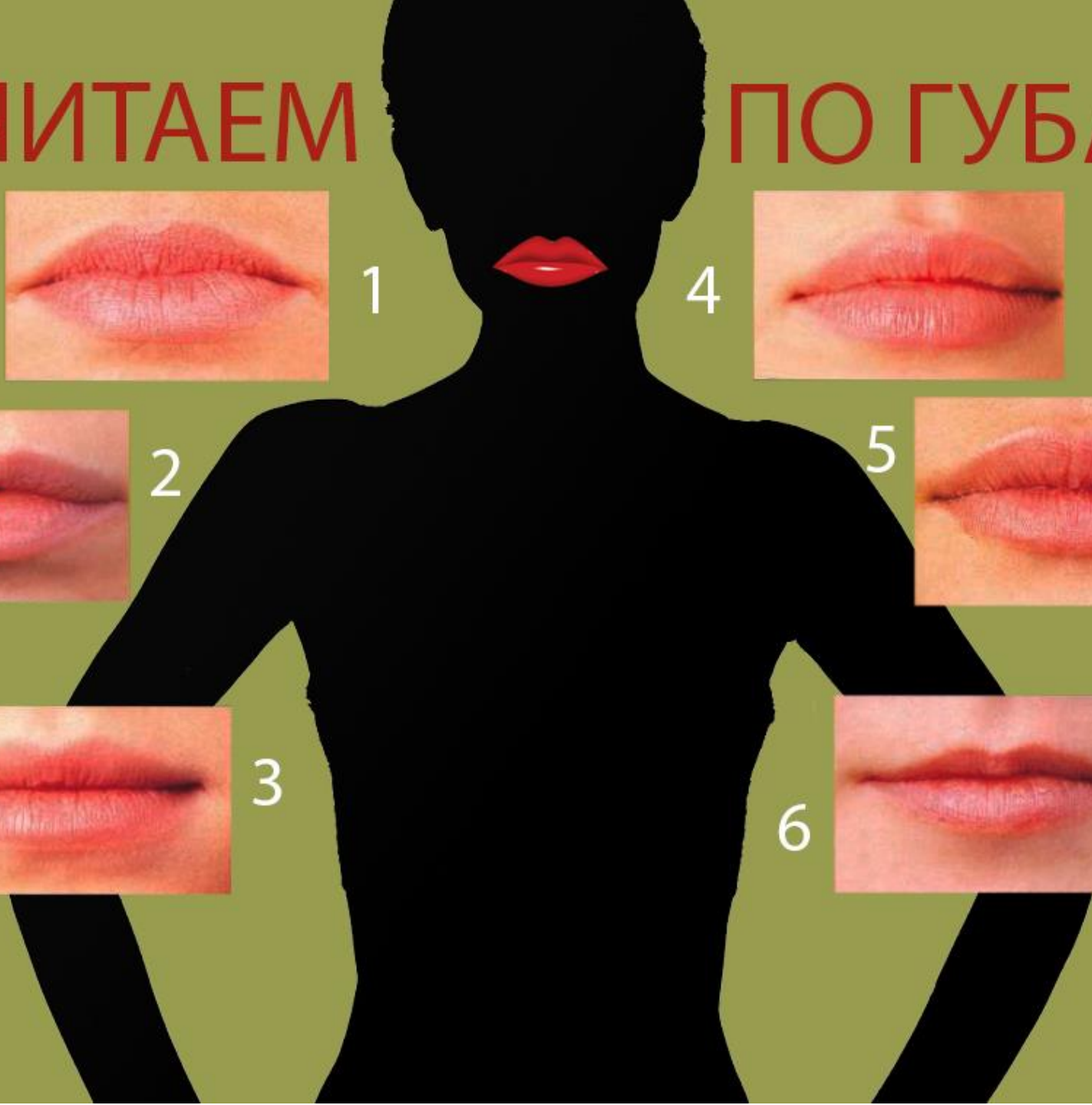
5



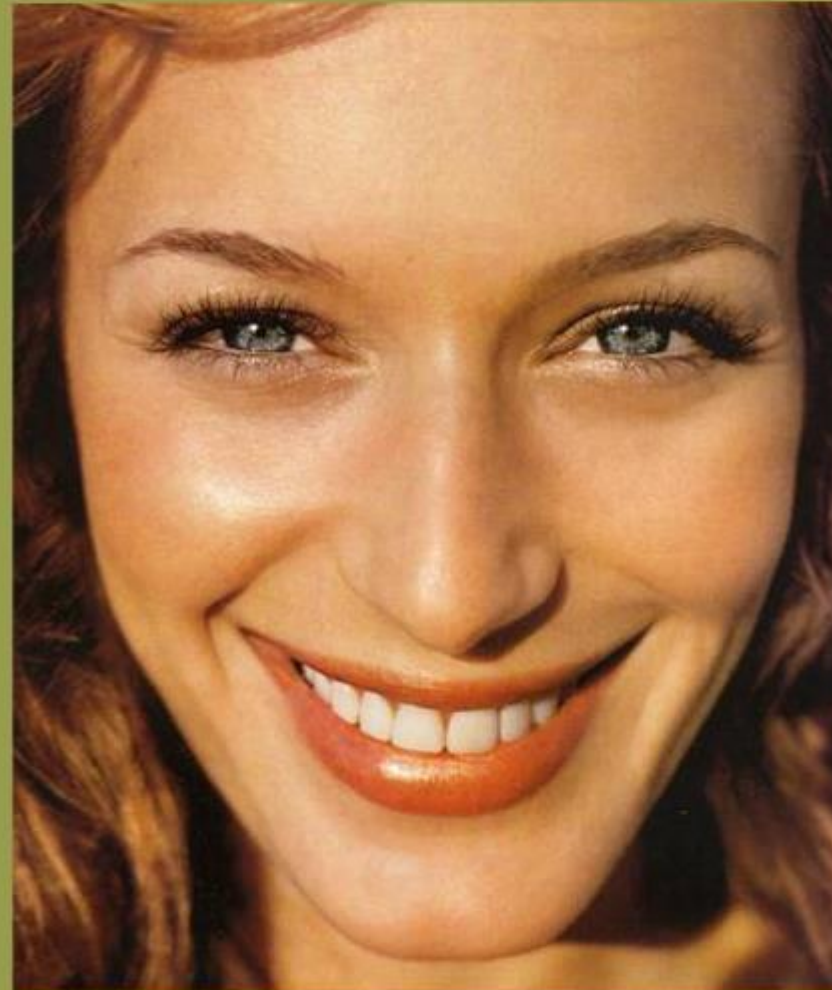
3



6



КРАСОТА ГУБ



М

Владимир Малешин



КРАСИВАЯ ДУША – ХОРОШИЙ ХАРАКТЕР

АРТИСТИЗМ, ФАНТАЗИИ



СЛОЖНЫЙ ХАРАКТЕР



ОБНАЖЁННЫЕ НЕРВЫ



ФОРМА ГОЛОВЫ – квадратная:
признак конкретно-образного
мышления

ЗАЛЫСИНЫ: такой их тип свидетельствует
о стремлении сдерживать
внутренние
эмоции

УШИ –
слегка
оттопыренные:
говорят об
упрямстве

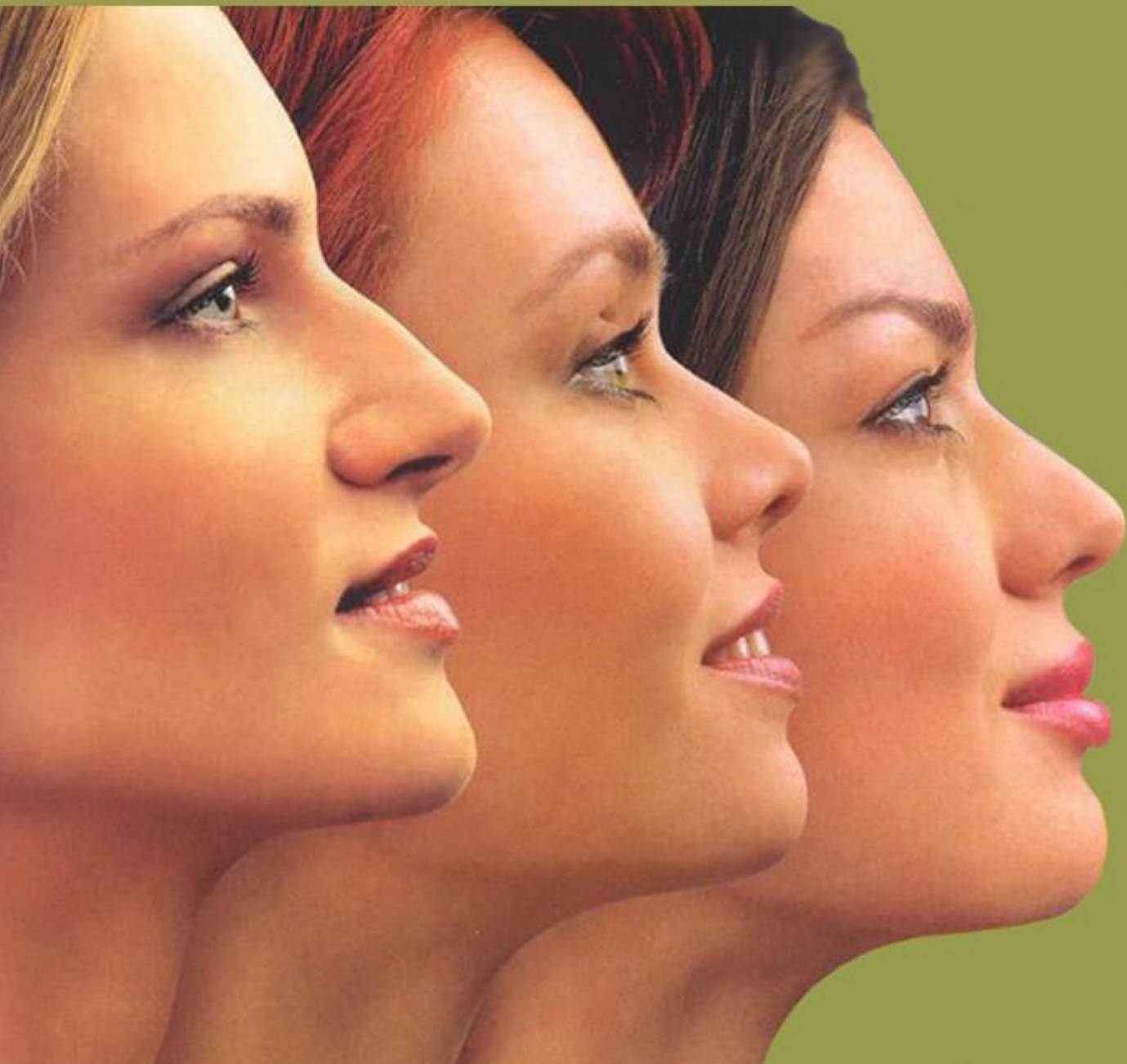
ГЛАЗА –
навыкате:
желание
охватить
взглядом
всего со-
беседника,
способность
его сразу
оценить

ФОРМА ЩЁК –
слегка опущенные:
характеризуют
его как человека,
склонного к внутренним
эмоциональным срывам
без внешнего
их проявления

ПОДБОРОДОК –
“тяжёлый”:
говорит об упорстве
в стремлении
к достижению цели



ПРОФИЛЬ ЛИЦА



ФИЗИОГНОМИКА С ДЕТСТВА



ФЕНО- ТИПОЛОГИЯ КСЕНИИ СОБЧАК

ТОНКИЕ УШИ;

девушка чувствительна к словам, восприимчива к интонации речи. Люди с тонкими ушами часто обидчивы и экспрессивны (хотя могут скрывать это усилием воли).

ВЫТЯНУТАЯ ФОРМА ГОЛОВЫ

(обеспечивает прогрев высоко расположенным отделам мозга): высокий уровень адаптации. Черта хорошего менеджера, способного на креатив, иновации и риск.

НАДБРОВНЫЕ ДУГИ

(показывают степень развития передней доли мозга): развитая логика.

ТОНКИЕ КРЫЛЬЯ НОСА:

(позволяют быстрее насытить организм кислородом): горячий темперамент и не самые крепкие нервы.

НИЖНЯЯ ГУБА

чуть выпирает: признак высокой чувствительности и "плотоядности". Ксения знает толк в удовольствиях – речь не только о сексе, но и, например, о еде.

ДЛИННАЯ ШЕЯ: высокая стрессоустойчивость, инициативность. Она не склонна к монотонному труду в кабинете.

ПОДБОРОДОК "щитком": по натуре не агрессор, не "хищница". Но вполне способна на дерзкий выпад в случае атаки. ("Дерзость – компенсаторная реакция людей, которые не могут быть агрессивными. Ведь трудно представить дерзкого Валугева!" – говорят фенотипологи.)

ОБЩИЙ ВЫВОД. Признаки в комплексе позволяют говорить о генетически высоком интеллекте, способности различать нюансы в чём бы то ни было, склонности к аккуратности и педантизму, готовности чутко реагировать на изменение ситуации. Всё это сочетается с невысокой агрессивностью и некоторой неуверенностью в себе.



1. ИСТЕРОИД
2. ЭПИЛЕПТОИД
3. ПАРАНОИ К
4. ЭМОТИВ
5. ШИЗОИД
6. ГИПЕРТИМ
7. ТРЕВОЖНЫЙ

	ХОЛЕ РИК	САНГВ ИНИК	ФЛЕГ МАТ	МЕЛА НХОЛ
ХОЛЕ РИК	-	+	-/+	-
САНГВ ИНИК	+	+	+/-	+/-
ФЛЕГ МАТ	-/+	+/-	+/-	-/+
МЕЛА НХОЛ	-	+/-	-/+	-



ВСЕ ЛЫСЫЕ - ХИТРЫЕ

ТРАПЕЦИЕВИДНАЯ ФОРМА ГОЛОВЫ – талантливый, разносторонне развитый
ВЕРХНЯЯ ЧАСТЬ ГОЛОВЫ широкая – умный, светлая голова

- Прямые, но округлые БРОВИ – артистичный, но может быть достаточно прямолинейным

РОВНАЯ ЛИНИЯ ГУБ –
хороший самоконтроль

УШИ БОЛЬШИЕ ●
правильной формы,
посажены на уровне
бровей – хороший
интеллект,
намёк на
долгожительство

ВПАДИНА ●
в верхней губе –
изощрённый ум



● ГЛАЗА широко расставлены –
толерантный

● ГЛАЗА глубоко посажены –
проницательный

● ГУСИНЫЕ ЛАПКИ в углах глаз –
выраженное чувство юмора

● УШИ немного оттопырены –
есть определённое упрямство

● НОС округлый, близкий к утиному –
мягкий характер, хитроумный

● СКЛАДКА носогубная глубокая –
очень эмоциональный

● ПОДБОРОДОК с площадочкой снизу –
способен переносить физические
нагрузки

ВЛАДИМИР МАЛЁШИН

www.maleshinv.ru

+7-985-972-06-35

