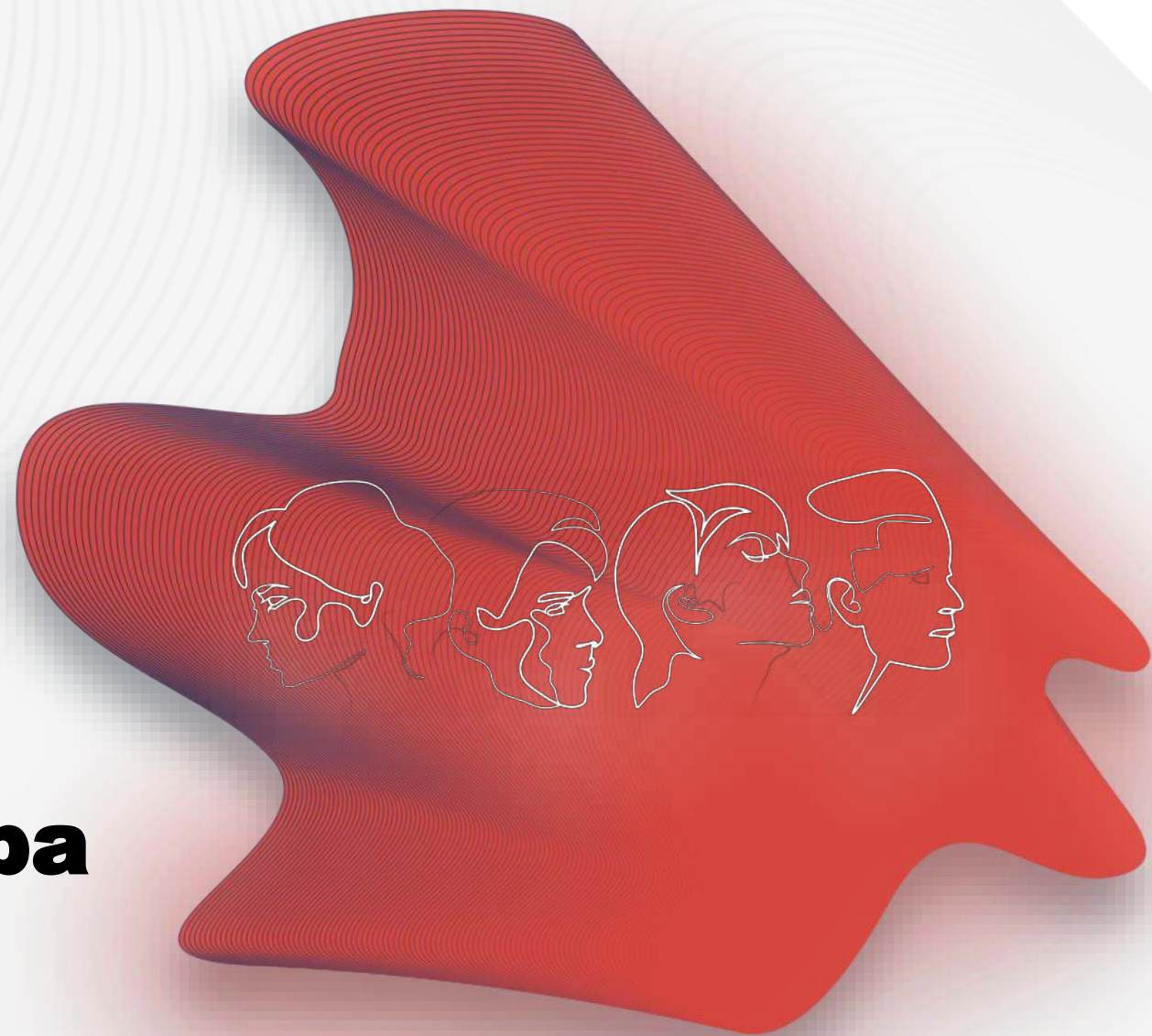
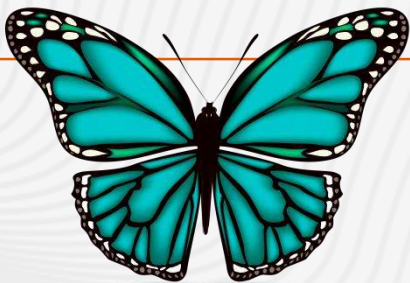


Лина Стрыгина
Teal LeaderShip


**Лидерская
осознанность.
Слепые пятна лидера
и способы их
осознания.**





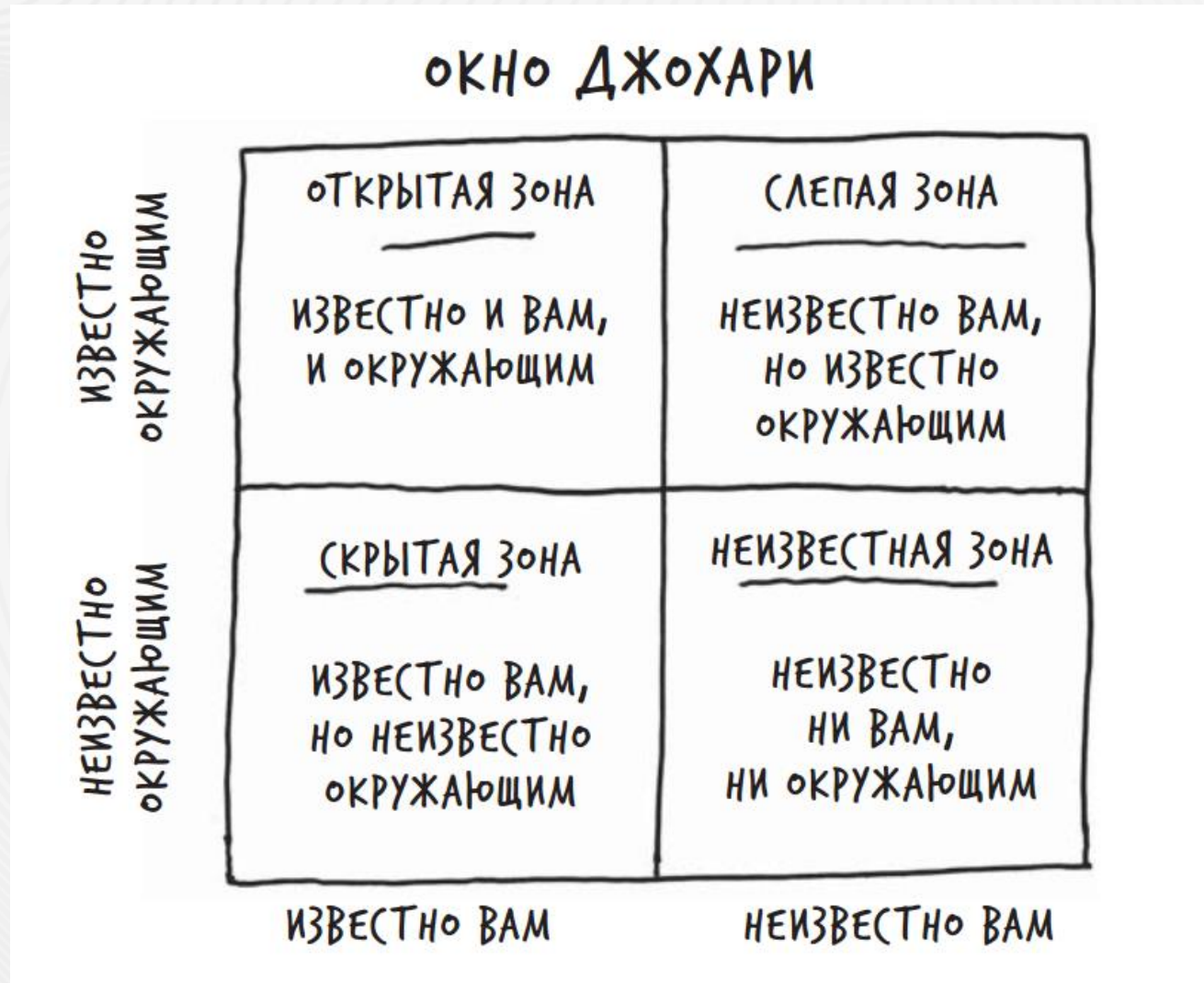
СПИКЕР:
Стрыгина Лина



- **Управляющий партнер**
Teal LeaderShip
- **Тренер-консультант**
- **Интегральный**
методолог
- **Проектировщик систем**
развития
- **Executive coach**
- **Пировар** 
- **+77772277117**



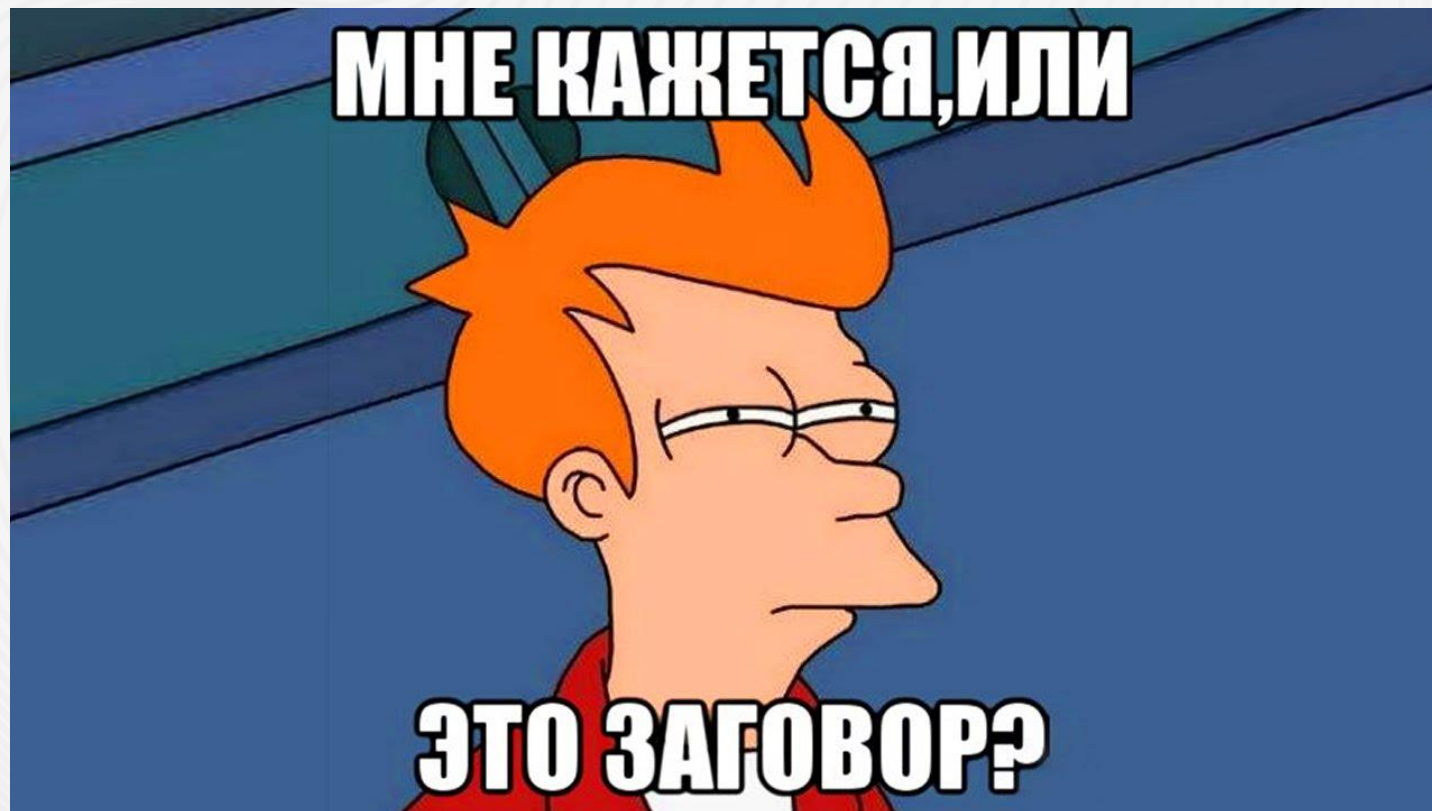
Насколько человек знает себя?



ДИСФУНКЦИОНАЛЬНЫЕ СКЛОННОСТИ = ДЕСТРУКТОРЫ

- Межличностное поведение, оказывающее неблагоприятное влияние на эффективность работы и репутацию людей на работе
- Вызвано искаженными убеждениями людей о том, как другие люди должны к ним относиться
- Чаще всего проявляются в период стресса, давления, потери контроля над собой
- Чем выше должность в организации, тем наиболее вероятнее проявление деструкторов
- В первую очередь замечают и страдают от такого поведения подчиненные

**ЭФФЕКТИВНОСТЬ МЕНЕДЖЕРА
ОПРЕДЕЛЯЕТСЯ
СОЧЕТАНИЕМ ЕГО КОМПЕТЕНЦИЙ С
ДЕСТРУКТОРАМИ.**

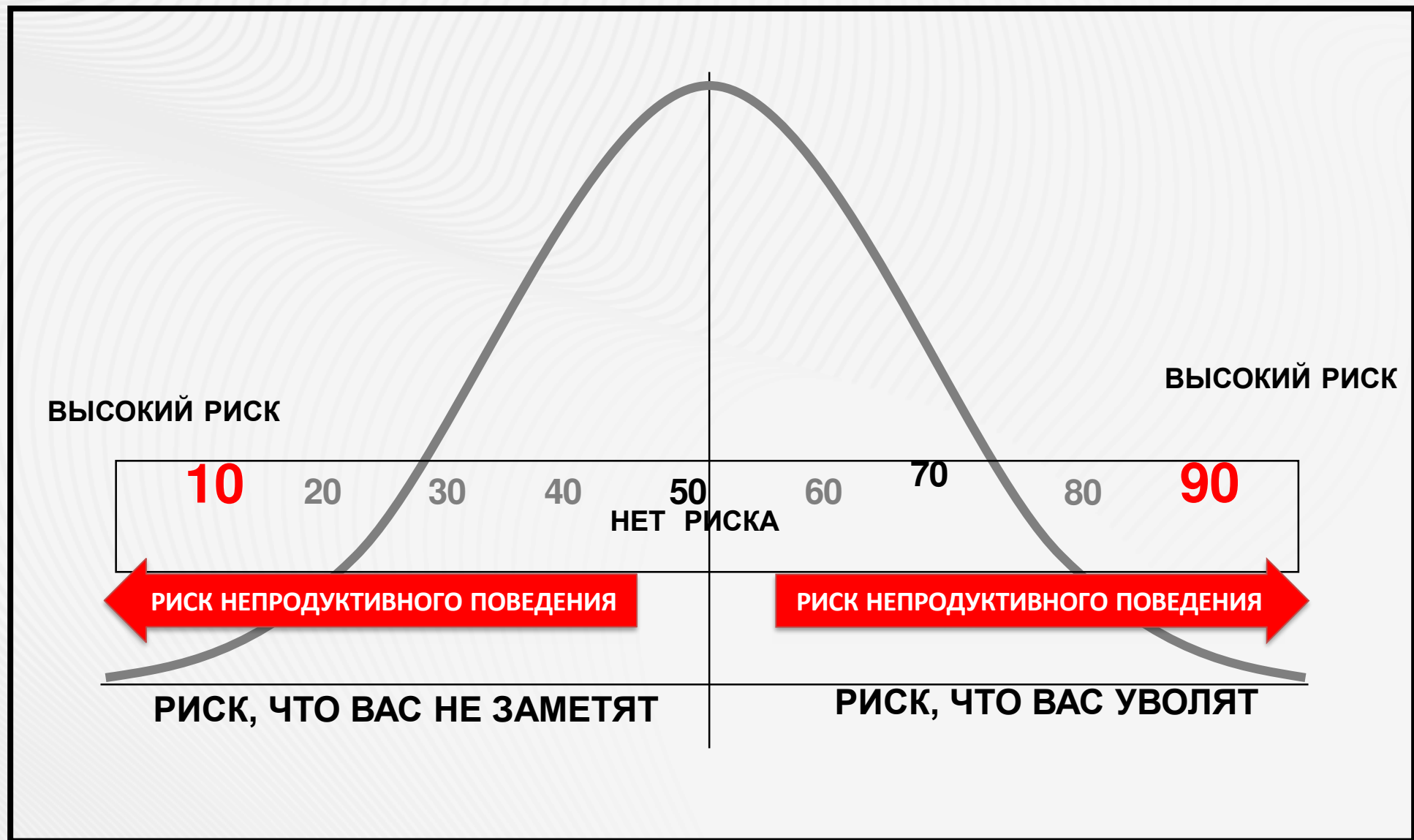


HOW DO YOU DERAIL?



**HOW TO KEEP YOURSELF ON TRACK,
WHEN LIFE DERAILS YOU?**

ОГРАНИЧИТЕЛИ КАРЬЕРЫ И ДЕСТРУКТОРЫ



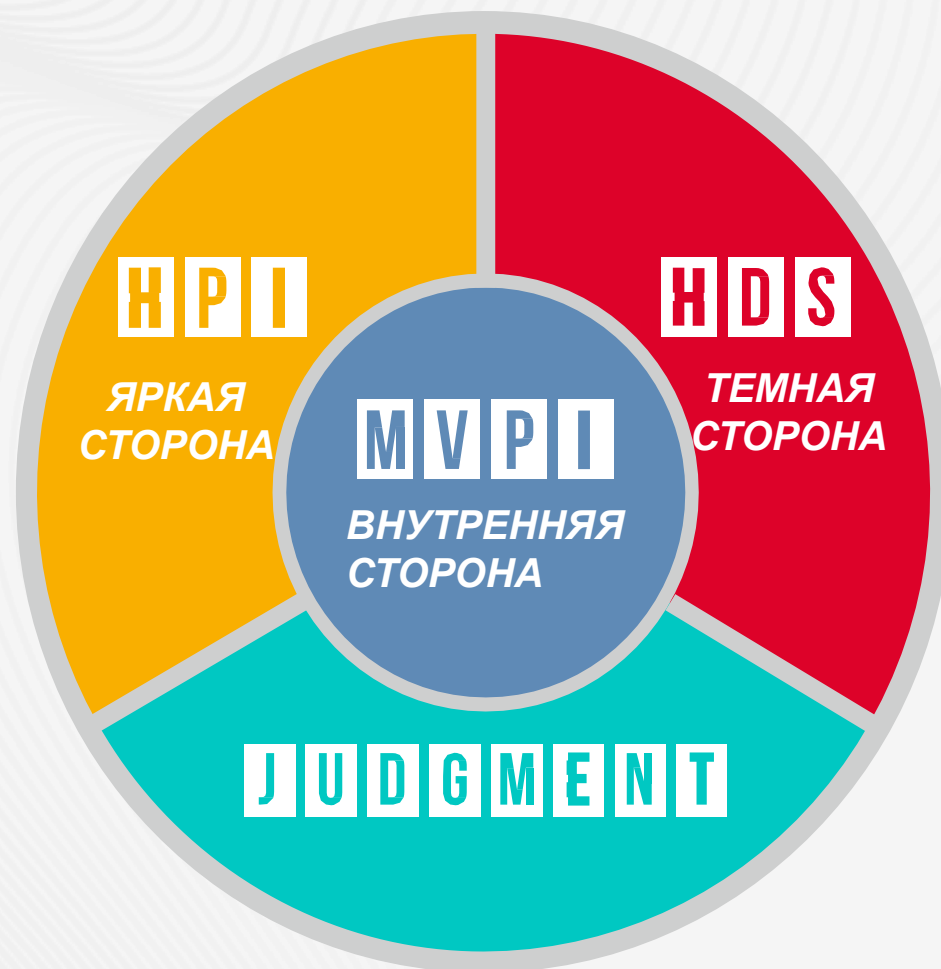
ДЕСТРУКТОРЫ (Dotlich and Cairo)

• Сам по себе	Пассивное сопротивление
• Колоритный	Наигранность
• Самоуверенный	Высокомерие
• Увлекающийся	Манипуляторы
• Восторженный	Эмоциональная изменчивость
• Скептический	Недоверчивость
• Осторожный	Чрезмерная осторожность
• Сам в себе	Отчужденность
• Творческий	Эксцентричность
• Прилежный	Перфекционизм
• Исполнительный	Стремление угодить

МЕХАНИЗМ ЗАПУСКА ДЕСТРУКТИВНОГО ПОВЕДЕНИЯ

- Вероятность появления деструктивного поведения зависит от силы соответствующей скрытой программы, «схемы» сформированной еще в раннем возрасте.
- Различные ситуации провоцируют проявление различных деструкторов – такие как, утомление, болезнь, стресс, скука или потеря контроля над собой.
- Деструктивное поведение может проявиться в трудной или неопределенной ситуации, когда у лидеров достаточно свободы или в ситуациях, напоминающих типичную «схему».
- Причиной проявления деструкторов может стать даже организационная среда.
- Чем выше уровень сотрудника в организационной иерархии, тем наиболее вероятнее проявление данных деструкторов.

КАК ОЦЕНИТЬ ЯРКУЮ СТОРОНУ ЛИЧНОСТИ, ТЕМНУЮ СТОРОНУ И МОТИВАЦИЮ: ИНСТРУМЕНТЫ HOGAN



НРІ - HOGAN PERSONALITY INVENTORY – ЯРКАЯ СТОРОНА ЛИЧНОСТИ - 7 ШКАЛ - ОЦЕНИВАЕТ СИЛЬНЫЕ И СЛАБЫЕ СТОРОНЫ ЧЕЛОВЕКА

ОРГАНИЗОВАННОСТЬ

СЛЕДОВАНИЕ ПРАВИЛАМ И ПРОЦЕДУРАМ

**ПОДХОД К
ОБУЧЕНИЮ**
ОРИЕНТАЦИЯ НА РАЗВИТИЕ

АМБИЦИОЗНОСТЬ

СПОСОБНОСТЬ ДОСТИГАТЬ РЕЗУЛЬТАТА

ОБЩИТЕЛЬНОСТЬ

КОЛИЧЕСТВО КОМУНИКАЦИЙ

ЛЮБОЗНАТЕЛЬНОСТЬ

ОТКРЫТОСТЬ НОВЫМ ИДЕЯМ

АДАПТАЦИЯ

СТРЕССОУСТОЙЧИВОСТЬ

МЕЖЛИЧНОСТНАЯ ВОСПРИИМЧИВОСТЬ

КАЧЕСТВО ОТНОШЕНИЙ

HDS - HOGAN DEVELOPMENT SURVEY

ТЕМНАЯ СТОРОНА ЛИЧНОСТИ - 11 ШКАЛ

ОЦЕНИВАЕТ ПОВЕДЕНИЕ ЛЮДЕЙ В СТРЕССОВОЙ СИТУАЦИИ



MVPI- MOTIVES, VALUES, PREFERENCES INVENTORY – ВНУТРЕННЯЯ СТОРОНА ЛИЧНОСТИ – 10 ШКАЛ – ОЦЕНИВАЕТ МОТИВЫ, КОТОРЫЕ ДВИЖУТ ЛЮДЬМИ В БИЗНЕСЕ



КАК ОСОЗНАТЬ СЛЕПОЕ ПЯТНО? ИНСТРУМЕНТЫ:

1. Обратная связь 360 градусов
2. Real Time Feedback
3. Кризисы в отношениях
4. Выходное интервью
5. Личное общение
6. Анализ полученной информации и осознание механизма запуска деструктивного поведения

КАК РАБОТАТЬ С ТЕНЕВОЙ СТОРОНОЙ?

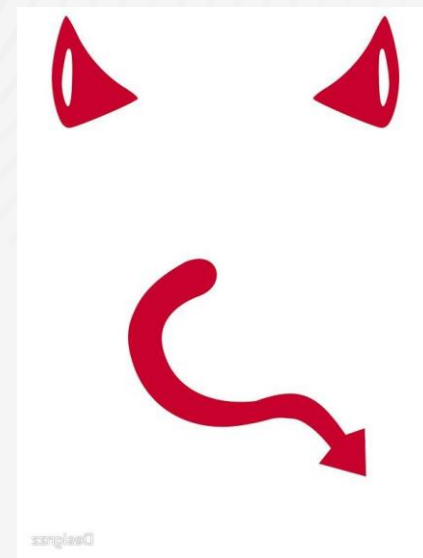
1. Коучинг деструкторов
2. Анти – стрессовая программа
3. Баланс позитивной и развивающей обратной связи
4. Признание слабых сторон перед командой
5. Формирование взаимодополняющей команды и тренировка знания друг друга и принятия сильных и слабых сторон, формирование доверия и возможности быть уязвимым
6. Интегральное развитие

ПОДБОР ФОРМ РАЗВИТИЯ. РОГА И ХВОСТЫ

1. Три домена: личностный, межличностный и когнитивный
2. Рога – домен, развитый больше остальных.

Форма работы с остальными доменами – коучинг, лидерские группы встреч. Формируем баланс.

3. Хвосты – травмы, выбрасывающие в более ранние и неосознаваемые способы реагирования. Прищемленные хвосты вытягивают с помощью психотерапии



ЭВОЛЮЦИЯ МЕТОДОВ РАЗВИТИЯ (Бин Шарма):

Evolution Of 'Management Training' as a Field

360 градусов обратная связь, Action Learning Sets, Learning over time (1:1 Coaching + Classroom + Self-directed Learning), Лаборатории Персонального Роста, NYL / Tavistock / Group Relations

Навыковые тренинги, Модели компетенций, Управление качеством, TQM, TPM

Сертификации по специальности, Тренинги по политикам, Обязательное обучение

Поведенческие тренинги, Sensitivity Training, Корпоративный университет, Карьерное планирование, ROI, Learning Outcomes, Executive Coaching

Интегральное обучение, Интегрированные интервенции (Культура + Лидерское развитие + Участие в реальных стратегических изменениях)

Teal LeaderShip



Лоцманы для кораблей, плывущих в Бирюзовый океан

***Рады продолжить
общение!
+7 777 227 71 17,
+7 923 113 54 94 Лина
Hrc-edu@mail.ru***

**Всем
бобра и
осознанности ;)**

